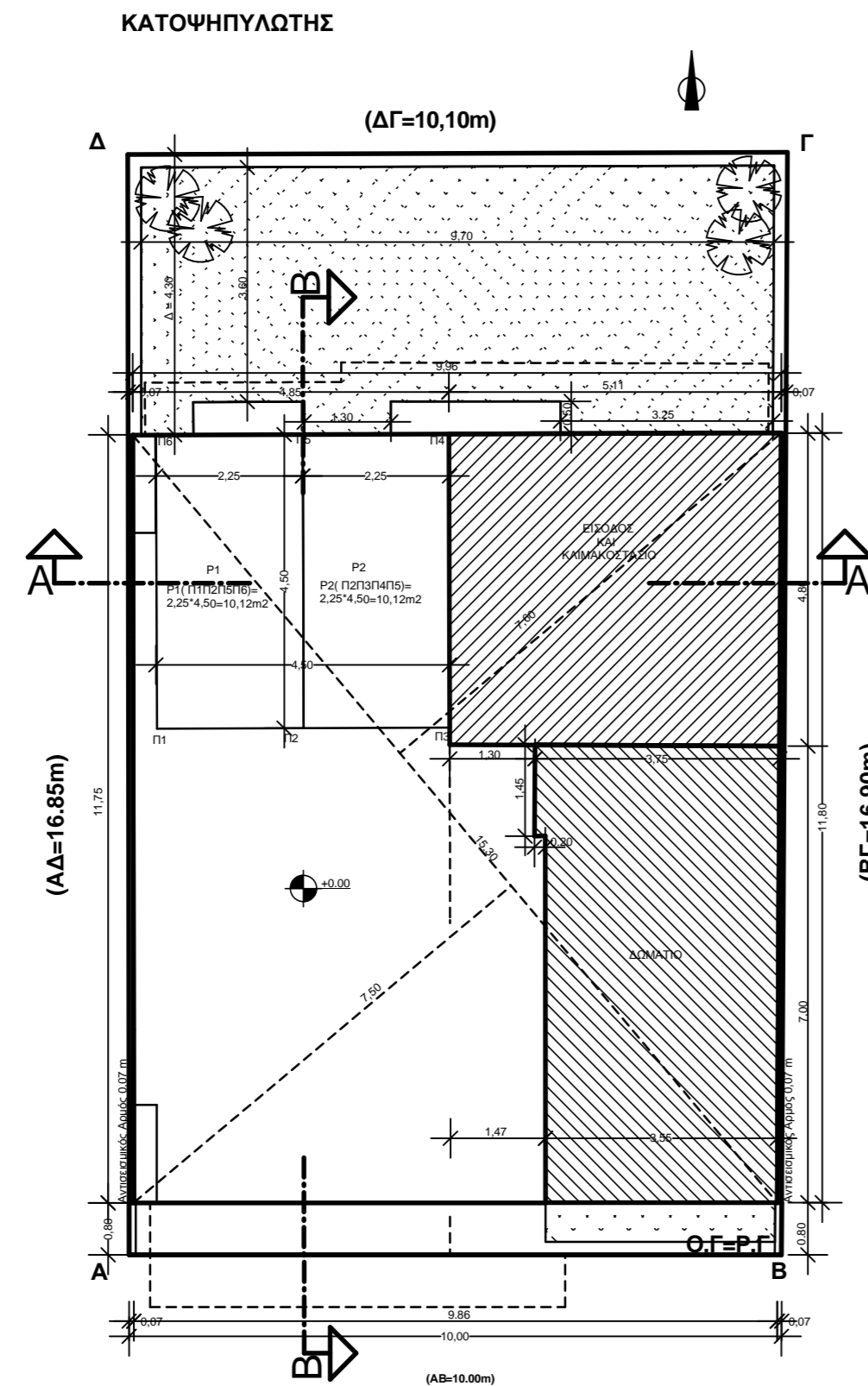
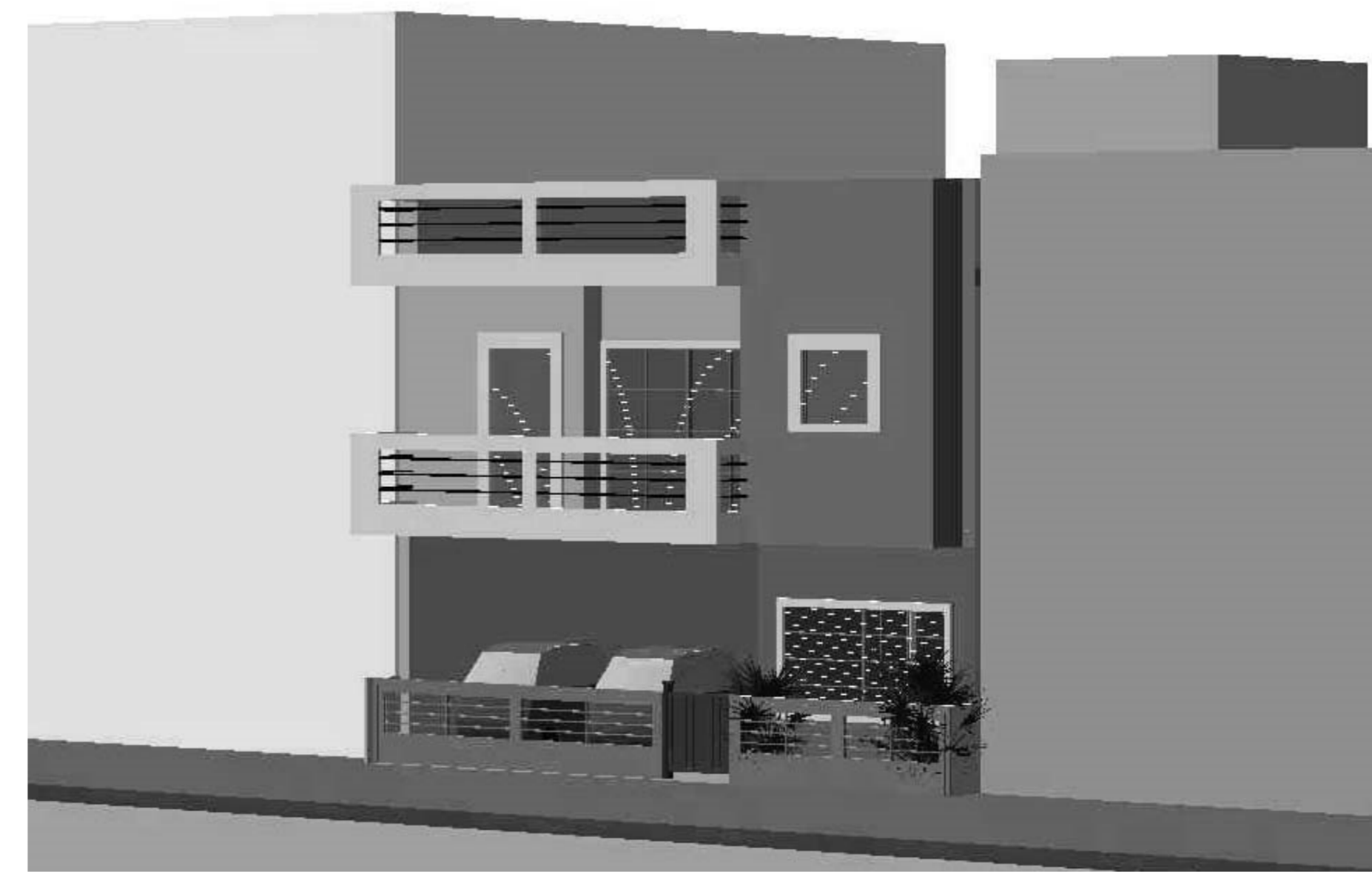
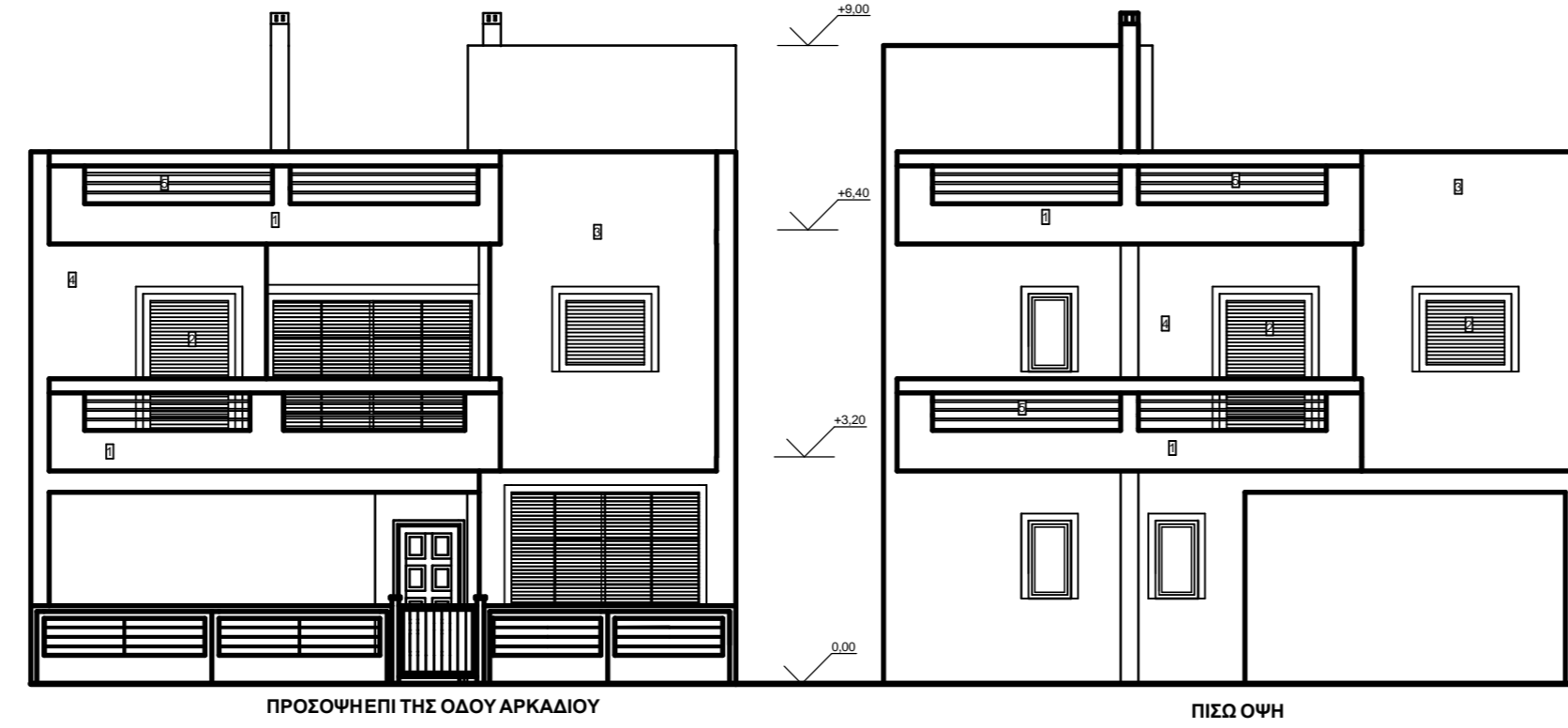
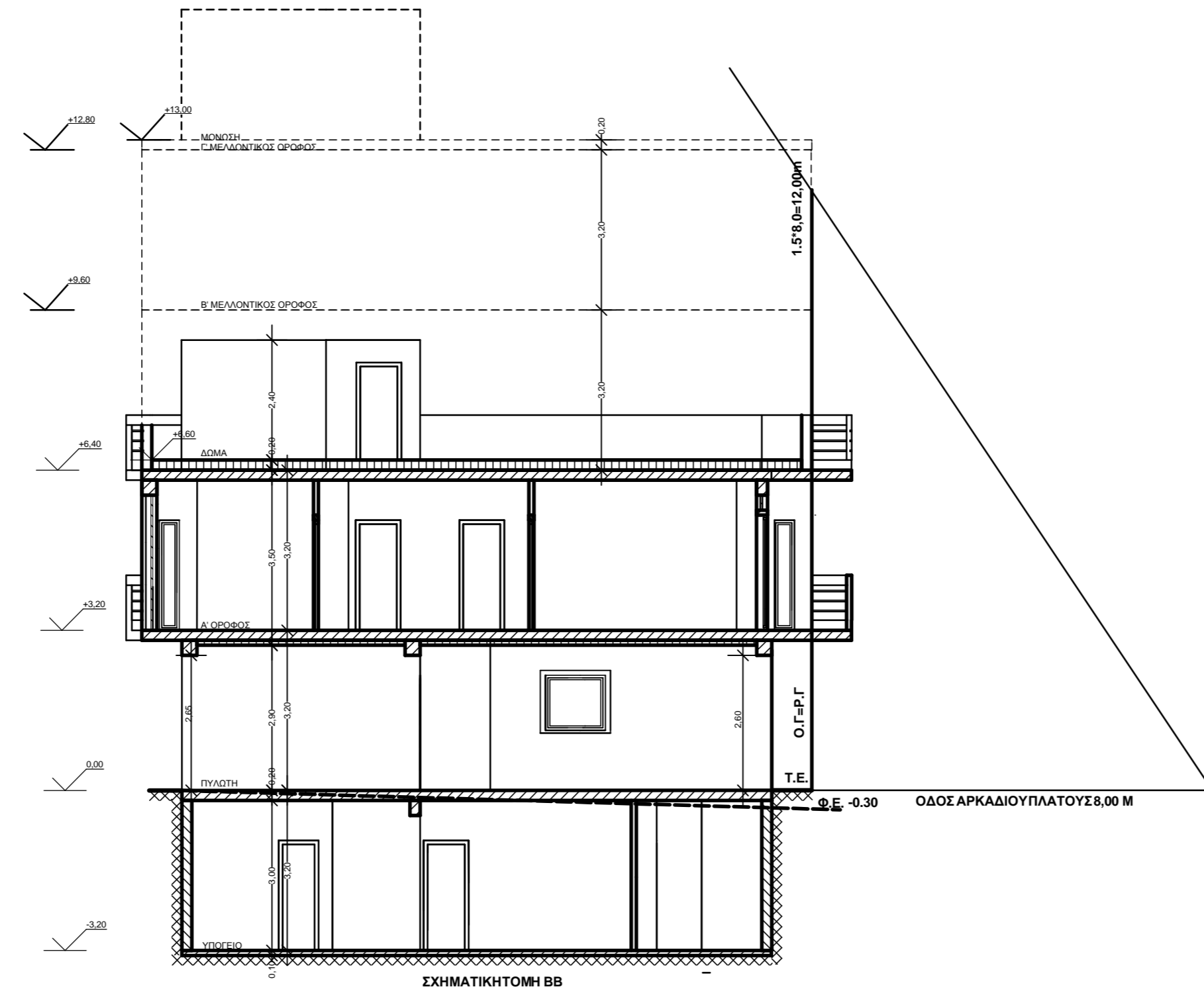


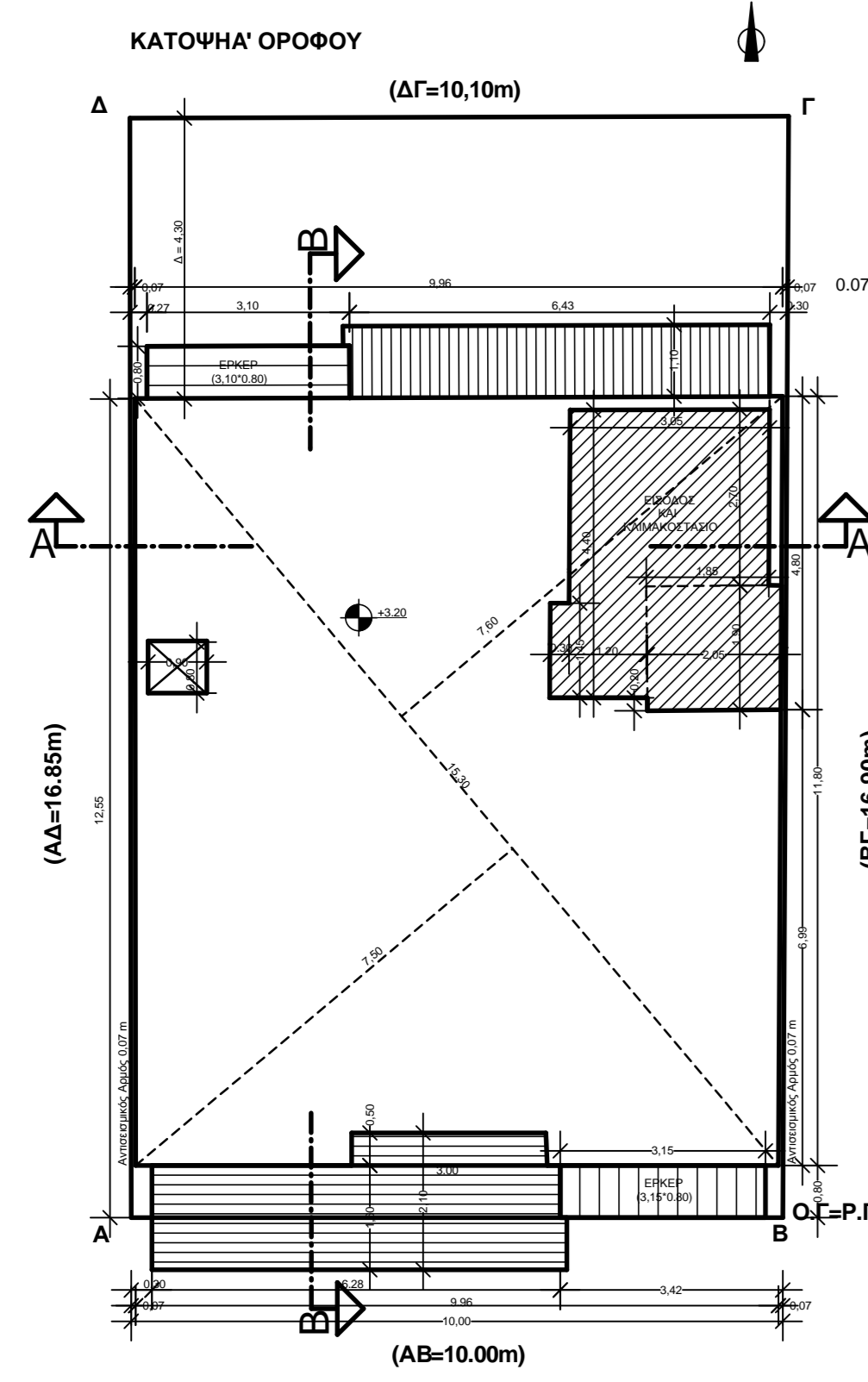
ΟΔΟΣ ΑΡΚΑΔΙΟΥ ΠΛΑΤΟΥΣ 8,00 m  
Εμβαδόν Υπογείου (7,50+7,60)\*15,30\*0,5=115,515m<sup>2</sup>



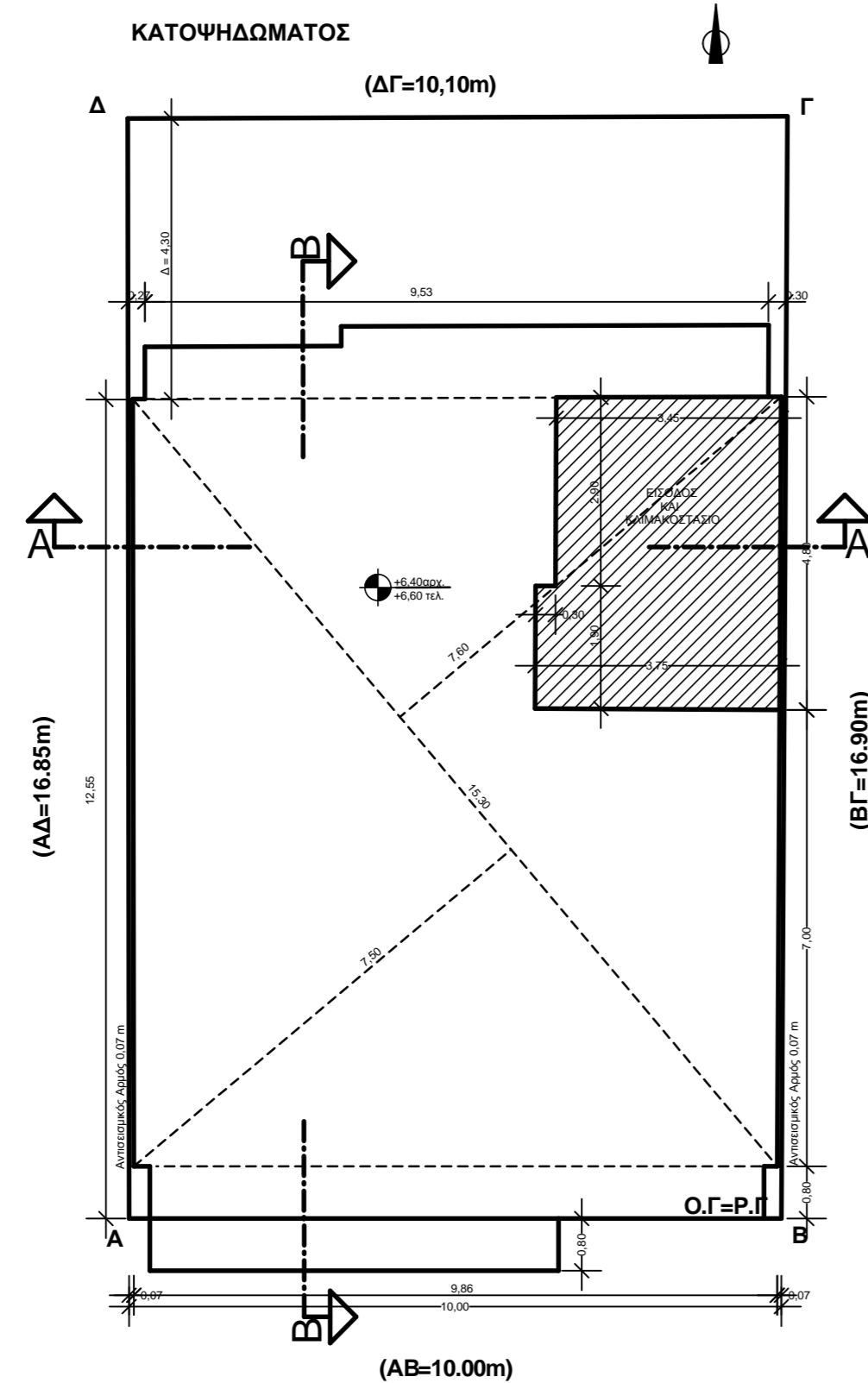
ΟΔΟΣ ΑΡΚΑΔΙΟΥ ΠΛΑΤΟΥΣ 8,00 m  
Εμβαδόν Πυλωτής (7,50+7,60)\*15,30\*0,5=115,515m<sup>2</sup>  
Εμβαδόν Κλειστού χώρου Πυλωτής (5,11\*4,80)+(3,55\*7,00)+(0,20\*1,45)=49,66m<sup>2</sup><115,515m<sup>2</sup>=27,75m<sup>2</sup>  
Εμβαδόν διαμερισμάτων (7,00\*3,55)+(0,20\*1,45)=25,14m<sup>2</sup>



ΠΡΟΣΩΠΗ ΕΠΙ ΤΗΣ ΟΔΟΥ ΑΡΚΑΔΙΟΥ



ΟΔΟΣ ΑΡΚΑΔΙΟΥ ΠΛΑΤΟΥΣ 8,00 m  
Εμβαδόν Α' ορόφου (7,50+7,60)\*0,50\*15,30=0,90\*0,80)=0,50\*3,00)=54,39\*0,70)=36,26m<sup>2</sup><0,70\*3,00+0,50\*3,00)=37,20m<sup>2</sup> ΠΡΑΓ. ΦΥΤΕΥΣΗ ΔΕΝΤΡΩΝ 169,90\*2,00=0,85=ΕΝΑ ΔΕΝΤΡΟ ΣΤΟΝ ΑΚΑΛΥΠΤΟ



ΟΔΟΣ ΑΡΚΑΔΙΟΥ ΠΛΑΤΟΥΣ 8,00 m  
Εμβαδόν Δαμάτος (3,45\*4,80)+(0,30\*1,90)=17,13m<sup>2</sup>



ΠΙΣΩ ΟΨΗ

**ΕΜΒΑΔΟΝ ΟΙΚΟΠΕΔΟΥ**

Ε (ΑΒΓΔΑ) = (8,65+8,67)\*0,5\*19,62=169,90m<sup>2</sup>

**ΟΡΟΔΟΜΗΣΕΩΣ**

ΔΜΑ ΡΥΜΟΤ. 7/8/1958 ΦΕΚ 115Α  
ΠΑΡΕΚΛΙΣΗ 9/6/73  
Ε= 200,00m<sup>2</sup> Π= 112,50m<sup>2</sup>  
ΚΑΛΥΨΗ= 60% 6,00m<sup>2</sup>  
ΣΥΝΕΣΕΣ 60% 6,00m<sup>2</sup>  
Σ.Δ.= 1,60 1,60  
ΥΨΟΣ-ΟΡΟΦΟΙ Ν.Ο.Κ 2012

**ΕΠΙΤΡΕΠΟΜΕΝΗ ΚΑΛΥΨΗ**

Κ επιτρ. Ν.Ο.Κ 2012  
169,90m<sup>2</sup>\*0,60=101,94m<sup>2</sup><120m<sup>2</sup>  
169,90m<sup>2</sup>\*0,70=118,93m<sup>2</sup>

**ΠΡΑΓΜΑΤΟΠΟΙΟΥΜΕΝΗ ΚΑΛΥΨΗ**

Κ προγ. =(7,50+7,60)\*0,50\*15,30=115,51m<sup>2</sup><118,93m<sup>2</sup> ΕΠΙΤΡ.

**ΕΠΙΤΡΕΠΟΜΕΝΑ ΣΤΟΙΧΕΙΑ ΔΟΜΗΣΗΣ**

ΜΕΓΙΣΤΗ ΔΟΜΗΣΗ=169,90\*1,6=271,84m<sup>2</sup>

**ΠΡΑΓΜΑΤΟΠΟΙΟΥΜΕΝΑ ΣΤΟΙΧΕΙΑ ΔΟΜΗΣΗΣ**

ΥΠΟΓΕΙΟ =(7,50+7,60)\*15,30\*0,5=115,51m<sup>2</sup> -----  
ΠΥΛΩΤΗΣ =(7,50+7,60)\*15,30\*0,5=115,51m<sup>2</sup> -----  
ΚΛΕΙΣΤΟΙ ΧΩΡΟΙ = (5,11\*4,80)+(3,55\*7,00)+(0,20\*1,45)=49,66m<sup>2</sup><115,51m<sup>2</sup>=27,75m<sup>2</sup> -----  
ΕΜΒΑΔΟΝ ΔΙΑΜΕΡΙΣΜΑΤΩΝ ΠΥΛΩΤΗΣ (7,00\*3,55)+(0,20\*1,45)=25,14m<sup>2</sup> -----  
Α' ΟΡΟΦΟΣ = 7,50+7,60\*0,50\*15,30+(0,90\*0,80)-(0,50\*3,00)-  
Καμ (2,70\*1,85-2,05\*1,90-4,40\*1,20-0,30\*1,45)=113,295-14,605= 98,69m<sup>2</sup> -----  
ΔΑΜΑ = (3,45\*4,80)+(0,30\*1,90)=17,13m<sup>2</sup> -----  
ΣΥΝΟΛΟ 123,83m<sup>2</sup> <271,84m<sup>2</sup>

**ΥΠΟΛΟΓΙΣΜΟΣ ΜΕΛΛΟΝΤΙΚΩΝ ΟΡΟΦΩΝ**

Β' ΜΕΛΛΟΝΤΙΚΟΣ = 98,69m<sup>2</sup>  
Γ' ΜΕΛΛΟΝΤΙΚΟΣ = 49,32m<sup>2</sup>  
ΣΥΝΟΛΟ: 25,14+98,69+98,9+49,32=271,84m<sup>2</sup><271,84m<sup>2</sup> ΕΠΙΤΡ.

**ΥΠΟΛΟΓΙΣΜΟΣ ΨΥΧΟΣ**

ΕΠΙΤΡΕΠΟΜΕΝΟ ΨΥΧΟΣ ΝΟΚ 2012 H max =19,50 m  
ΠΡΑΓΜΑΤΟΠΟΙΟΥΜΕΝΟ ΨΥΧΟΣ  
ΠΥΛ. 3,20+Α' ΟΡ. 3,20+Β' ΜΕΛ. 3,20+Γ' ΜΕΛ. 3,20+ΜΟΝ. 0,20 =13,00m  
ΣΥΝΟΛΙΚΟ Η προγ. =13,00 m <19,50 m

**ΥΠΟΛΟΓΙΣΜΟΣ Α**

Δ ΕΠΙΤΡΕΠΟΜΕΝΟ =3,00+0,10\*H+3,00+0,1\*13,00=4,30m Δ ΠΡΑΓΜΑΤ.

**ΥΠΟΛΟΓΙΣΜΟΣ ΗΜΙΠΥΛΩΤΩΝ & ΕΞΟΣΤΩΝ**

ΗΜΙΠΥΛΩΤΩΝ ΧΩΡΟΙ: 0,50\*3,00=1,50<20%\*123,83m<sup>2</sup>=27,76m<sup>2</sup>  
ΕΞΟΣΤΩΝ: (3,00\*3,00+0,50\*0,50)\*0,35=2,45m<sup>2</sup>  
ΕΞΟΣΤΩΝ Α ΟΡΟΦΟΣ: (1,60\*6,28)+(6,43\*1,10)=17,12m<sup>2</sup>  
ΣΥΝΟΛΟ ΕΞΟΣΤΩΝ & ΗΜΙΠΥΛ. 1,50+17,12=18,62m<sup>2</sup> <123,83\*0,40=49,53m<sup>2</sup>  
ΕΞΟΣΤΩΝ ΕΠΙ ΑΚΑΛΥΠΤΟΥ: 4,30m<sup>2</sup>\*1,10  
ΕΞΟΣΤΩΝ ΕΠΙ ΟΔΟΥ: 0,80(ΠΛΑΤΟΣ ΠΕΖΟΔΡΟΜΙΟΥ 1,30)

**ΥΠΟΛΟΓΙΣΜΟΣ ΓΚΑΡΑΖ**

ΥΠΟΛΟΓΙΣΜΟΣ ΓΚΑΡΑΖ  
ΜΙΑ ΘΕΣΗ ΑΝΑ 100m<sup>2</sup> ΜΙΑ ΘΕΣΗ ΑΝΑ ΔΙΑΜΕΡΙΣΜΑ  
123,83/100=1,23 ΜΙΑ ΘΕΣΗ  
ΤΟΠΟΘΕΤΟΥΝΤΑΙ ΔΥΟ ΘΕΣΕΙΣ ΣΤΗΝ ΠΥΛΩΤΗ -η- ΒΟΛΥΓΟΥ (1η)

**ΥΠΟΛΟΓΙΣΜΟΣ ΕΡΚΕΡ**

ΕΠΙ ΟΔΟΥ: 9,86\*(3,20+3,20+0,20) - ΑΝΟΙΓΜΑ ΠΥΛΩΤΗΣ (4,50\*2,65)=53,40  
(53,40\*0,20)/3,40=3,15m<sup>2</sup> 3,15 ΠΡΑΓΜΑΤ.  
ΕΠΙ ΑΚΑΛΥΠΤΟΥ: 9,86\*(3,20+3,20+0,20)/4,50\*2,65=53,811  
(53,811\*0,20)/3,40=3,17m<sup>2</sup> 3,10m ΠΡΑΓΜΑΤ.

**ΥΠΟΛΟΓΙΣΜΟΣ ΣΥΝΤΕΛΕΣΤΟΥ ΚΟΥ**

ΕΠΙΤΡΕΠΟΜΕΝΟΣ Σ.Ο. =5,00\*ΣΔ=5,00\*1,6=8,00  
ΠΡΑΓΜΑΤΟΠΟΙΟΥΜΕΝΟΣ Σ.Ο. = ((49,66\*2,90)+(115,51\*(3,50+0,2)))+(17,13\*2,40)+(3,15+3,10)\*0,80\*3,40)/169,90m<sup>2</sup>=  
4629,51/169,90= 27,24<8,00

**ΕΛΕΓΧΟΣ ΦΥΤΕΥΣΗΣ ΔΕΝΔΡΩΝ**

ΥΠΟΛΟΓΙΣΜΟΣ ΠΡΑΣΙΝΟΥ  
ΠΡΑΓΜ. ΚΑΛΥΨΗ =115,51m<sup>2</sup>/169,90m<sup>2</sup>=68%  
ΑΚΑΛΥΠΤΟΣ: 169,90-115,51=54,39m<sup>2</sup>  
54,39\*(0,70)=38,26m<sup>2</sup><0,70\*3,00+0,50\*(3,25+1,30)=37,20m<sup>2</sup> ΠΡΑΓ.  
ΦΥΤΕΥΣΗ ΔΕΝΤΡΩΝ  
169,90/200=0,85=ΕΝΑ ΔΕΝΤΡΟ ΣΤΟΝ ΑΚΑΛΥΠΤΟ

**ΕΛΕΓΧΟΣ Δ.Ε.Η.**

ΚΑΛΥΨΗ \* ΨΥΧΟΣ=115,51 \* (13+3,20 ΥΠ.)=1871,26m<sup>2</sup><2.500m<sup>2</sup>

ΕΡΓΟ : ΝΕΑ ΟΙΚΟΔΟΜΗΜΕ ΥΠΟΓΕΙΟ - ΠΥΛΩΤΗ - Α' ΟΡΟΦΟΣ ΚΑΙ ΔΑΜΑ

ΜΕΛΕΤΗΤΗΣ ΟΜΟΡΥΘΜΟΣ ΤΕΧΝΙΚΗ ΕΤΑΙΡΕΙΑ  
ΓΚΟΛΦΙΝΟΠΟΥΛΟΥ ΚΑΤΕΡΙΝΑ ΑΡΧΙΤΕΚΤΩΝ  
ΣΠΥΡΟΠΟΥΛΟΣ ΚΩΝΣΤΑΝΤΙΝΟΣ ΠΟΛΙΤΙΚΟΣ ΜΗΧ.  
ΣΠΥΡΟΠΟΥΛΟΥ ΑΝΝΑ ΠΟΛΙΤΙΚΟΣ ΜΗΧ.

ΘΕΜΑ ΣΧΕΔΙΟΥ ΔΙΑΓΡΑΜΜΑ ΔΟΜΗΣΗΣ ΑΡΙΘΜΟΣ ΣΧΕΔΙΟΥ A2

ΚΑΙΜΑΚΑ 1:100 ΧΡΟΝΟΣ ΜΕΛΕΤΗΣ : ΟΚΤΩΒΡΗΣ 2014

ΥΠΟΓΡΑΦΗ- ΣΦΡΑΓΙΔΑ